

# Matrice 300 RTK con Zenmuse H20T

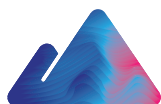
Drone RTK professionale  
con carico utile quadruplo sensore



[CLICCA QUI PER VISUALIZZARE IL PRODOTTO SULLO STORE](#)

## DATI TECNICI - DJI MATRICE 300 RTK

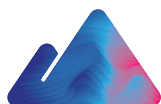
Aeromobile	
Dimensioni	Aperto, senza eliche, 810×670×430 mm Richiuso, eliche incluse, 430×420×430 mm
Interasse diagonale	895 mm
Peso (con carico singolo inferiore)	3,6 kg ca. (senza batterie) 6,3 kg ca. (con due batterie TB60)
Capacità di carico	2,7 kg
Peso massimo al decollo	9 kg
Frequenza operativa	2.400 – 2.483 GHz 5.725 – 5.850 GHz
EIRP	2.400 – 2.483 GHz 29,5 dBm (FCC); 18,5 dBm (CE) 18,5 dBm (SRRC); 18,5 dBm (MIC) 2.400 – 2.483 GHz: 28,5 dBm (FCC); 12,5 dBm (CE) 28,5 dBm (SRRC)
Accuratezza del volo stazionario (modalità P con GPS)	Verticale: ±0,1 m (sistema di visione abilitato) ±0,5 m (GPS abilitato) ±0,1 m (RTK abilitato) Orizzontale:



## DATI TECNICI - DJI MATRICE 300 RTK

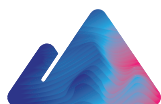
	$\pm 0,3$ m (sistema di visione abilitato) $\pm 1,5$ m (GPS abilitato) $\pm 0,1$ m (RTK abilitato)
Accuratezza di posizionamento RTK	Con RTK abilitato e fisso: 1 cm + 1 ppm (orizzontale) 1,5 cm + 1 ppm (verticale)
Massima velocità angolare	Beccheggio: 300°/s, imbardata: 100°/s
Angolo di beccheggio (max.)	30° (modalità P, sistema di visione frontale attivato: 25°)
Massima velocità in salita	Modalità S: 6 m/s Modalità P: 5 m/s
Massima velocità di discesa (verticale)	Modalità S: 5 m/s Modalità P: 4 m/s
Massima velocità di discesa (inclinazione)	Modalità S: 7 m/s
Velocità massima	Modalità S: 23 m/s Modalità P: 17 m/s
Quota massima di tangenza sopra il livello del mare	5000 m (con eliche 2110, peso al decollo $\leq 7$ kg) 7000 m (con eliche 2195i, peso al decollo $\leq 7$ kg)
Resistenza al vento (max)	Resistenza al vento massima 15 m/s (12 m/s in decollo o atterraggio)
Autonomia di volo	55 min
Stabilizzatori DJI supportati	Zenmuse XT2/XTS/Z30/H20/H20T/DJI P1/DJI L1
Configurazioni di carico supportate	Singolo inferiore, doppio inferiore, singolo superiore, superiore e inferiore, triplo
Livello di protezione in ingresso	IP45
GNSS	GPS+GLONASS+BeiDou+Galileo
Temperatura operativa	-20 – 50 °C
<b>Radiocomando</b>	
Frequenza operativa	2.4000 – 2.4835 GHz 5.725 – 5.850 GHz
Distanza massima di trasmissione (senza ostacoli né interferenze)	NCC/FCC: 15 kmCE/MIC: 8 kmSRRC: 8 km
EIRP	2.400 – 2.483 GHz





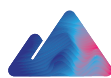
DATI TECNICI - DJI MATRICE 300 RTK	
	29,5 dBm (FCC); 18,5 dBm (CE) 18,5 dBm (SRRC); 18,5 dBm (MIC) 2.400 – 2.483 GHz: 28,5 dBm (FCC); 12,5 dBm (CE) 20,5 dBm (SRRC)
Batteria esterna	Batteria intelligente WB37Capacity: 4920 mAhTensione: 7,6 VTipo: LiPoEnergia: 37,39 WhTempo di ricarica (utilizzando la stazione di ricarica per batteria intelligente BS60): 70 minuti (tra 15 °C e 45 °C); 130 minuti (tra 0 °C e 15 °C)
Batteria integrata	Tipo: 18650 ioni di litio (5000 mAh a 7,2 V) Ricarica della batteria: Con caricabatterie USB da 12V / 2A Potenza nominale: 17 W Tempo di ricarica: 2 ore 15 minuti (con caricabatterie USB da 12V / 2A)
Durata della batteria	Batteria integrata: ca. 2,5 h Batteria integrata + batteria esterna: ca. 4,5 h
Alimentazione USB	5 V / 1,5 A
Temperatura operativa	-20 – 40 °C
<b>Sistema di visione</b>	
Distanza di rilevamento ostacoli	Frontale/Posteriore/Sinistra/Destra: 0,7 – 40 m Verso l'alto/Verso il basso: 0,6 – 30 m
Campo visivo (FOV)	Frontale/Posteriore/Inferiore: 65° (H), 50° (V) Sinistra/Destra/Superiore: 75° (H), 60° (V)
Ambiente operativo	Superfici a trama definita, con illuminazione adeguata (>15 lux)
<b>Sistema di rilevamento a infrarossi</b>	
Distanza di rilevamento ostacoli	0,1 – 8 m
Campo visivo (FOV)	30° (±15°)
Ambiente operativo	Ostacoli grandi a riflessione diffusa (riflettività >10%)
<b>Luce ausiliaria superiore e inferiore</b>	

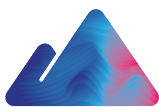




## DATI TECNICI - DJI MATRICE 300 RTK

Distanza di illuminazione effettiva	5 m
<b>Fotocamera FPV</b>	
Risoluzione	960 p
Campo visivo (FOV)	145°
Frequenza fotogrammi	30 fps
<b>Batteria di volo intelligente</b>	
Nome	TB60
Capacità	5935 mAh
Tensione	52,8 V
Tipo di batteria	LiPo 12S
Energia	274 Wh
Peso netto	1,35 kg ca.
Temperatura operativa	-20 – 50 °C
Temperatura ideale di stoccaggio	22 – 30 °C
Temperatura di ricarica	-20 – 40 °C  (con temperatura inferiore a 5 °C, la funzione auto-riscaldante si abiliterà automaticamente. La ricarica in condizioni di bassa temperatura potrebbe ridurre il ciclo vitale della batteria)
Tempo di ricarica	Con stazione di ricarica per batteria intelligente BS60: 220V: 60 minuti (ricarica completa di due batterie TB60), 30 minuti (ricarica di due batterie TB60 da carica tra 20% e 90%) 110V: 70 minuti (ricarica completa di due batterie TB60), 40 minuti (ricarica di due batterie TB60 con carica tra 20% e 90%)
<b>Stazione di ricarica per batteria intelligente BS60</b>	
Dimensioni	501 × 403 × 252 mm
Peso netto	8,37 kg
Capacità massima	Batteria di volo intelligente TB60 × 8 Batteria intelligente WB37 × 4
Ingresso	100 – 120 VAC, 50 – 60 Hz / 220 – 240 VAC, 50 – 60 Hz
Massima Potenza in ingresso	1070W





#### DATI TECNICI - DJI MATRICE 300 RTK

Potenza in uscita	100 – 120 V : 750W 220 – 240 V : 992 W
Temperatura operativa	-20 – 40 °C

#### Note

I termini HDMI, Interfaccia multimediale ad alta definizione HDMI (HDMI HighDefinition Multimedia Interface), immagine commerciale HDMI (HDMI Trade dress) e i loghi HDMI sono marchi commerciali o marchi commerciali registrati di HDMI Licensing Administrator, Inc.

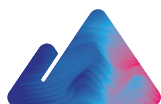
#### DATI TECNICI - ZENMUSE H20T

Peso	678±5 g
Dimensioni	150×114×151 mm
Grado di protezione in ingresso	IP44
Temperatura operativa	-20 – 50 °C (la misurazione della temperatura è disponibile solo tra -10 °C e 50 °C)
Temperatura di conservazione	-20 – 60 °C
Telemetro laser	Classe 1M (IEC 60825-1:2014)
Aeromobili supportati	Matrice 300 RTK
<b>Stabilizzatore</b>	
Intervallo di vibrazione angolare	±0,01°
Supporto	Rimovibile
Intervallo controllabile	Inclinazione: da -120° a +30° Imbardata: ±320°
Intervallo meccanico	Inclinazione: da -132,5° a +42,5° Imbardata: ±320° Rollio: da -90° a +60°
<b>Fotocamera zoom</b>	
Sensore	1/1.7" CMOS, 20 MP
Obiettivo	DFOV: 66,6° – 4° Lunghezza focale: 6,83 – 119,94 mm (equivalente: 31,7 – 556,2 mm) Apertura: f/2,8 – f/11 (normale), f/1,6 – f/11 (notturno) Messa a fuoco: da 1 m a ∞



**DATI TECNICI - ZENMUSE H20T**

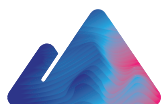
	(grandangolo), da 8 m a $\infty$ (teleobiettivo)
Modalità di messa a fuoco	MF/AF-C/AF-S
Modalità di esposizione	Automatico, manuale
Compensazione dell'esposizione	$\pm 3,0$ (incremento 1/3)
Modalità di misurazione	Misurazione spot, misurazione ponderata centrale
BLOCCO AUTOMATICO DELL'ESPOSIZIONE	Supportato
Velocità dell'otturatore elettronico	1 – 1/8000s
Intervallo ISO	Video: 100 – 25600 Foto: 100 – 25600
Risoluzione video	3840×2160 30 fps, 1920×1080 30 fps
Formato video	MP4
Sottotitoli video	Supportato
Dimensioni foto	5184 × 3888
Formato foto	JPEG
<b>Fotocamera grandangolare</b>	
Sensore	1/2.3" CMOS, 12 MP
Obiettivo	DFOV : 82,9° Lunghezza focale: 4,5 mm (equivalente: 24 mm) Apertura: f/2.8 Messa a fuoco: da 1 m a $\infty$
Modalità di esposizione	Automatico
Compensazione dell'esposizione	$\pm 3,0$ (incremento 1/3)
Modalità di misurazione	Misurazione spot, misurazione ponderata centrale
BLOCCO AUTOMATICO DELL'ESPOSIZIONE	Supportato
Velocità dell'otturatore	1 – 1/8000
Intervallo ISO	Video: 100 – 25600 Foto: 100 – 25600
Risoluzione video	1920×1080 a 30 fps
Formato video	MP4
Sottotitoli video	Supportato
Dimensioni foto	5184 × 3888
Formato foto	JPEG



## DATI TECNICI - ZENMUSE H20T

Termocamera	
Sensore	Microbolometro VOx non raffreddato
Obiettivo	DFOV: 40,6° Lunghezza focale: 13,5 mm (equivalente: 58 mm) Apertura: f/1.0 Messa a fuoco: da 5 m a ∞
Zoom digitale	1x, 2x, 4x, 8x
Risoluzione video	640x512 30 Hz
Formato video	MP4
Risoluzione immagine	640x512
Formato immagine	R-JPEG (16 bit)
Interasse	12 μm
Banda spettrale	8 – 14 μm
Sensibilità (NETD)	<50 mk a f/1.0
Metodo di misurazione della temperatura	Misurazione spot, misurazione area
Intervallo scena	-40 – 150 °C (alto guadagno)
Avviso temperatura	-40 – 550 °C (basso guadagno)
FFC	Automatico / Manuale
Tavolozze colori	White hot/Fulgurite/Iron Red/Hot Iron/Medical /Arctic/Rainbow 1/Rainbow 2/Tint/Black Hot
Telemetro laser	
Lunghezza d'onda	905 nm
Intervallo di misurazione	3 – 1200 m (verso una superficie verticale con diametro ≥12m e tasso di riflessione 20%)
Accuratezza di misurazione	± (0,2 m + D×0,15%) D è la distanza da una superficie verticale
Funzionalità	
Zoom ottico ibrido	23x (DFOV: 4°, EQV: 556.2mm)
Zoom massimo	200x (DFOV: 0.5°, EQV: 4800mm)
One Click Capture	Basta un clic per salvare immagini dalle tre fotocamere (zoom, grandangolare e termica) contemporaneamente
Point to Aim	Clicca due volte sulla vista fotocamera





## DATI TECNICI - ZENMUSE H20T

	grandangolare/termica per mettere a fuoco automaticamente il punto di interesse.
Griglia ad alta risoluzione	Riprendi un'immagine grandangolare dell'area di interesse; l'ottica zoom la suddividerà automaticamente in immagini multiple da 20 MP. Le foto vengono salvate in un'unica immagine ultra-dettagliata.
Scena notturna	Supportato (fotocamera zoom)
Marcatura temporale	Incluso GPS, data e ora
<b>Memoria</b>	
Schede SD supportate	Scheda microSD (Capacità massima: 128 GB, richiesta velocità UHS-1 classe 3)
File system supportati	FAT32 ( $\leq 32$ GB), exFAT ( $> 32$ GB)
Schede microSD consigliate	TOSHIBA EXCERIA PRO 32GB micro SD HC II SanDisk_Extreme PRO_32GB_3_A1_micro SD V30 HC I TOSHIBA EXCERIA PRO 64GB micro SD XC II SanDisk_Extreme PRO_64GB_3_A2_micro SD V30 XC I SAMSUNG_EVO_128GB_micro SD 3 XC I TOSHIBA EXCERIA M303E 32GB micro SD HC I TOSHIBA EXCERIA M303E 64GB micro SD XC I TOSHIBA EXCERIA M303E 64GB micro SD XC I TOSHIBA EXCERIA M303 128GB micro SD XC I SAMSUNG_EVO_64GB_micro SD 3 XC I

